



ATOL-SØLERADIATOR

ATOL - Søjleraditorer 69

ALLE PRISER OG WATT ER PR. ELEMENT

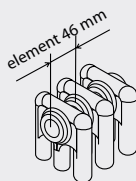
	Model		C2	C3	C4	C5	C6
	Dybde		66	107	148	189	230
Højde	Center						
300	230	Kr.	240,-	260,-	297,-	365,-	408,-
		Watt:	12	16	22	25	30
400	330	Kr.	250,-	262,-	314,-	389,-	441,-
		Watt:	15	21	28	33	40
500	430	Kr.	262,-	264,-	338,-	412,-	463,-
		Watt:	19	26	35	41	49
600	530	Kr.	264,-	266,-	365,-	437,-	523,-
		Watt:	22	31	41	48	59
750	680	Kr.	287,-	324,-	383,-	488,-	570,-
		Watt:	27	38	50	60	72
900	830	Kr.	312,-	336,-	406,-	553,-	635,-
		Watt:	32	45	59	71	86
1000	930	Kr.	322,-	389,-	484,-	586,-	687,-
		Watt:	36	50	66	78	95
1500	1430	Kr.	455,-	664,-	822,-	1064,-	1266,-
		Watt:	53	72	97	113	138
1800	1730	Kr.	557,-	814,-	973,-	1260,-	1496,-
		Watt:	63	85	115	133	163
2000	1930	Kr.	625,-	863,-	1082,-	1398,-	1613,-
		Watt:	70	96	128	148	179
2500	2430	Kr.	783,-	1061,-	1359,-	1742,-	2127,-
		Watt:	89	122	159	188	219

Temperatursæt 60/40/20

Hvert element er 46 mm

Model eksempel:

46 mm pr. element + 30 mm (2 x 15) til anbring.
 C2 - 500 x 22 elementer = 22 x 46 mm = 1012 mm
 1012 mm + 30 mm t/anbring = 1042 mm total.



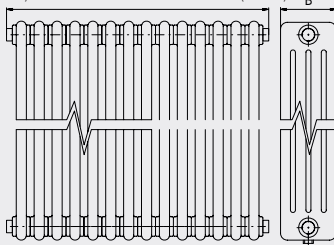
Max længde = 40 elementer = 46 x 40 = 1840 + 30 mm = 1870 mm

Priseksempel:

C2 - 500 x 1042 mm
 1012 mm = 22 elementer
 elementpris = kr. 262,-
 22 x 262,- = **kr. 5764,-**

Prisen er UDEN bæringer!

$L (mm) = 46 \times \text{antallet af elementer} + 30 \text{ mm } (2 \times 15)$



70 TILBEHØR

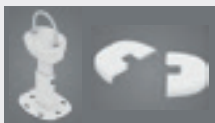


Vægbeslag

Pr. stk. **kr. 143,-**

Længde under 1 mtr. = 3 stk. beslag

Længde over 1 mtr. = 4 stk. beslag



Gulvben

Pr. stk. **kr. 383,-**

Længde under 1 mtr. = 2 stk. gulvben

Længde over 1 mtr. = 3 stk. gulvben



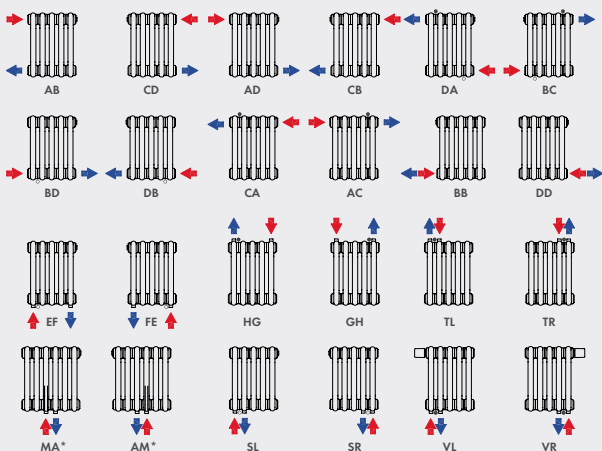
Klikbæring

GTX pr. stk. **kr. 359,-**

GTXP pr. stk. **kr. 192,-**

		Antal elementer		
Type	Højde	4 - 20	21 - 35	36 - 40
GTX	300 - 1000	2 stk	3 stk	4 stk
GTX + GTXP	1500 - 2500	2 stk	4 stk	5 stk

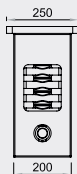
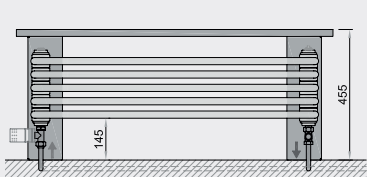
TILSLUTNINGER



ATOL - BÆNK

71

- Stabile ben
- Skjulte tilslutninger
- Hårdtræsplade i bøg
- Stort udvalg af farver



Type	Højde	Længde	Dybde	CC	Watt	Pris
Atol - L4	455	1100	250	930	234	5.235,-
Atol - L4	455	1300	250	1130	280	5.965,-
Atol - L4	455	1600	250	1430	345	7.075,-

Temperatursæt 60/40/20

FARVER



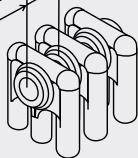
Standardfarve i hvid RAL 9016. ATOL kan bestilles i forskellige RAL-nuancer. Merprisen pr. radiator er afhængig af hvilken farve, der vælges.

Merpris 10-30 %

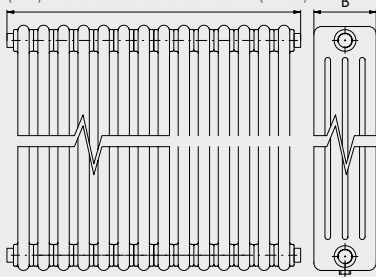


72 TEKNISKE TEGNINGER OG SPECIFIKATIONER

element 46 mm



$L \text{ (mm)} = 46 \times \text{antallet af elementer} + 30 \text{ mm (2 x 15)}$



Materiale	Stålrør i 25 mm - 1,25 mm tykkelse
Anboringer	½" - (¾" & 1" kan bestilles)
Farve	Ral 9016
Max drifttryk	10 bar
Prøvetryk	13 bar
Max antal elementer	40 stk. (1840 mm)

C2



B=66



C3



B=107



C4



B=148



C5



B=189



C6



B=230

